

Legenda

Het ontwerp blijft in alle tijden eigendom van EVE Architecten B.V.
Alle rechten van auteurschap en naberechtigingen van EVE Architecten B.V. te d.d. 20/11/2011
van afgeleid.

Alle ingegane delen door EVE Architecten B.V. te worden
vermenigvuldigd en verspreid is strafbaar, tenzij anderszins
aangegeven. Het is niet toegestaan het ontwerp of de tekening van
andere aard te kopiëren, te verspreiden, te verspreiden of te verspreiden.
De constructie dient te worden uitgevoerd volgens de tekening en
toelichting van de constructie.

Bestandsgang:
De tekening is vervaardigd conform de NEN 2767.
Auteurs, auteurs en auteurs in de aangegeven tekening
veroorzaken aansprakelijkheid voor schade van welke aard ook.
Auteurs aanvaard aansprakelijkheid voor schade van welke aard ook.
Auteurs aanvaard aansprakelijkheid voor schade van welke aard ook.
Auteurs aanvaard aansprakelijkheid voor schade van welke aard ook.

Auteurs:
Auteurs aanvaard aansprakelijkheid voor schade van welke aard ook.
Auteurs aanvaard aansprakelijkheid voor schade van welke aard ook.
Auteurs aanvaard aansprakelijkheid voor schade van welke aard ook.
Auteurs aanvaard aansprakelijkheid voor schade van welke aard ook.
Auteurs aanvaard aansprakelijkheid voor schade van welke aard ook.

Bestandsgang:

De tekening is vervaardigd conform de NEN 2767.
Auteurs, auteurs en auteurs in de aangegeven tekening
veroorzaken aansprakelijkheid voor schade van welke aard ook.
Auteurs aanvaard aansprakelijkheid voor schade van welke aard ook.
Auteurs aanvaard aansprakelijkheid voor schade van welke aard ook.

Bestandsgang:

De tekening is vervaardigd conform de NEN 2767.
Auteurs, auteurs en auteurs in de aangegeven tekening
veroorzaken aansprakelijkheid voor schade van welke aard ook.
Auteurs aanvaard aansprakelijkheid voor schade van welke aard ook.
Auteurs aanvaard aansprakelijkheid voor schade van welke aard ook.

Bestandsgang:

De tekening is vervaardigd conform de NEN 2767.
Auteurs, auteurs en auteurs in de aangegeven tekening
veroorzaken aansprakelijkheid voor schade van welke aard ook.
Auteurs aanvaard aansprakelijkheid voor schade van welke aard ook.
Auteurs aanvaard aansprakelijkheid voor schade van welke aard ook.

Bestandsgang:

De tekening is vervaardigd conform de NEN 2767.
Auteurs, auteurs en auteurs in de aangegeven tekening
veroorzaken aansprakelijkheid voor schade van welke aard ook.
Auteurs aanvaard aansprakelijkheid voor schade van welke aard ook.
Auteurs aanvaard aansprakelijkheid voor schade van welke aard ook.

Bestandsgang:

De tekening is vervaardigd conform de NEN 2767.
Auteurs, auteurs en auteurs in de aangegeven tekening
veroorzaken aansprakelijkheid voor schade van welke aard ook.
Auteurs aanvaard aansprakelijkheid voor schade van welke aard ook.
Auteurs aanvaard aansprakelijkheid voor schade van welke aard ook.

Bestandsgang:

De tekening is vervaardigd conform de NEN 2767.
Auteurs, auteurs en auteurs in de aangegeven tekening
veroorzaken aansprakelijkheid voor schade van welke aard ook.
Auteurs aanvaard aansprakelijkheid voor schade van welke aard ook.
Auteurs aanvaard aansprakelijkheid voor schade van welke aard ook.

Bestandsgang:

De tekening is vervaardigd conform de NEN 2767.
Auteurs, auteurs en auteurs in de aangegeven tekening
veroorzaken aansprakelijkheid voor schade van welke aard ook.
Auteurs aanvaard aansprakelijkheid voor schade van welke aard ook.
Auteurs aanvaard aansprakelijkheid voor schade van welke aard ook.

Bestandsgang:

De tekening is vervaardigd conform de NEN 2767.
Auteurs, auteurs en auteurs in de aangegeven tekening
veroorzaken aansprakelijkheid voor schade van welke aard ook.
Auteurs aanvaard aansprakelijkheid voor schade van welke aard ook.
Auteurs aanvaard aansprakelijkheid voor schade van welke aard ook.

Bestandsgang:

De tekening is vervaardigd conform de NEN 2767.
Auteurs, auteurs en auteurs in de aangegeven tekening
veroorzaken aansprakelijkheid voor schade van welke aard ook.
Auteurs aanvaard aansprakelijkheid voor schade van welke aard ook.
Auteurs aanvaard aansprakelijkheid voor schade van welke aard ook.

Bestandsgang:

De tekening is vervaardigd conform de NEN 2767.
Auteurs, auteurs en auteurs in de aangegeven tekening
veroorzaken aansprakelijkheid voor schade van welke aard ook.
Auteurs aanvaard aansprakelijkheid voor schade van welke aard ook.
Auteurs aanvaard aansprakelijkheid voor schade van welke aard ook.

Bestandsgang:

De tekening is vervaardigd conform de NEN 2767.
Auteurs, auteurs en auteurs in de aangegeven tekening
veroorzaken aansprakelijkheid voor schade van welke aard ook.
Auteurs aanvaard aansprakelijkheid voor schade van welke aard ook.
Auteurs aanvaard aansprakelijkheid voor schade van welke aard ook.

Bestandsgang:

De tekening is vervaardigd conform de NEN 2767.
Auteurs, auteurs en auteurs in de aangegeven tekening
veroorzaken aansprakelijkheid voor schade van welke aard ook.
Auteurs aanvaard aansprakelijkheid voor schade van welke aard ook.
Auteurs aanvaard aansprakelijkheid voor schade van welke aard ook.

Bestandsgang:

De tekening is vervaardigd conform de NEN 2767.
Auteurs, auteurs en auteurs in de aangegeven tekening
veroorzaken aansprakelijkheid voor schade van welke aard ook.
Auteurs aanvaard aansprakelijkheid voor schade van welke aard ook.
Auteurs aanvaard aansprakelijkheid voor schade van welke aard ook.

Bestandsgang:

De tekening is vervaardigd conform de NEN 2767.
Auteurs, auteurs en auteurs in de aangegeven tekening
veroorzaken aansprakelijkheid voor schade van welke aard ook.
Auteurs aanvaard aansprakelijkheid voor schade van welke aard ook.
Auteurs aanvaard aansprakelijkheid voor schade van welke aard ook.

Bestandsgang:

De tekening is vervaardigd conform de NEN 2767.
Auteurs, auteurs en auteurs in de aangegeven tekening
veroorzaken aansprakelijkheid voor schade van welke aard ook.
Auteurs aanvaard aansprakelijkheid voor schade van welke aard ook.
Auteurs aanvaard aansprakelijkheid voor schade van welke aard ook.

Bestandsgang:

De tekening is vervaardigd conform de NEN 2767.
Auteurs, auteurs en auteurs in de aangegeven tekening
veroorzaken aansprakelijkheid voor schade van welke aard ook.
Auteurs aanvaard aansprakelijkheid voor schade van welke aard ook.
Auteurs aanvaard aansprakelijkheid voor schade van welke aard ook.

Bestandsgang:

De tekening is vervaardigd conform de NEN 2767.
Auteurs, auteurs en auteurs in de aangegeven tekening
veroorzaken aansprakelijkheid voor schade van welke aard ook.
Auteurs aanvaard aansprakelijkheid voor schade van welke aard ook.
Auteurs aanvaard aansprakelijkheid voor schade van welke aard ook.

Bestandsgang:

De tekening is vervaardigd conform de NEN 2767.
Auteurs, auteurs en auteurs in de aangegeven tekening
veroorzaken aansprakelijkheid voor schade van welke aard ook.
Auteurs aanvaard aansprakelijkheid voor schade van welke aard ook.
Auteurs aanvaard aansprakelijkheid voor schade van welke aard ook.

Bestandsgang:

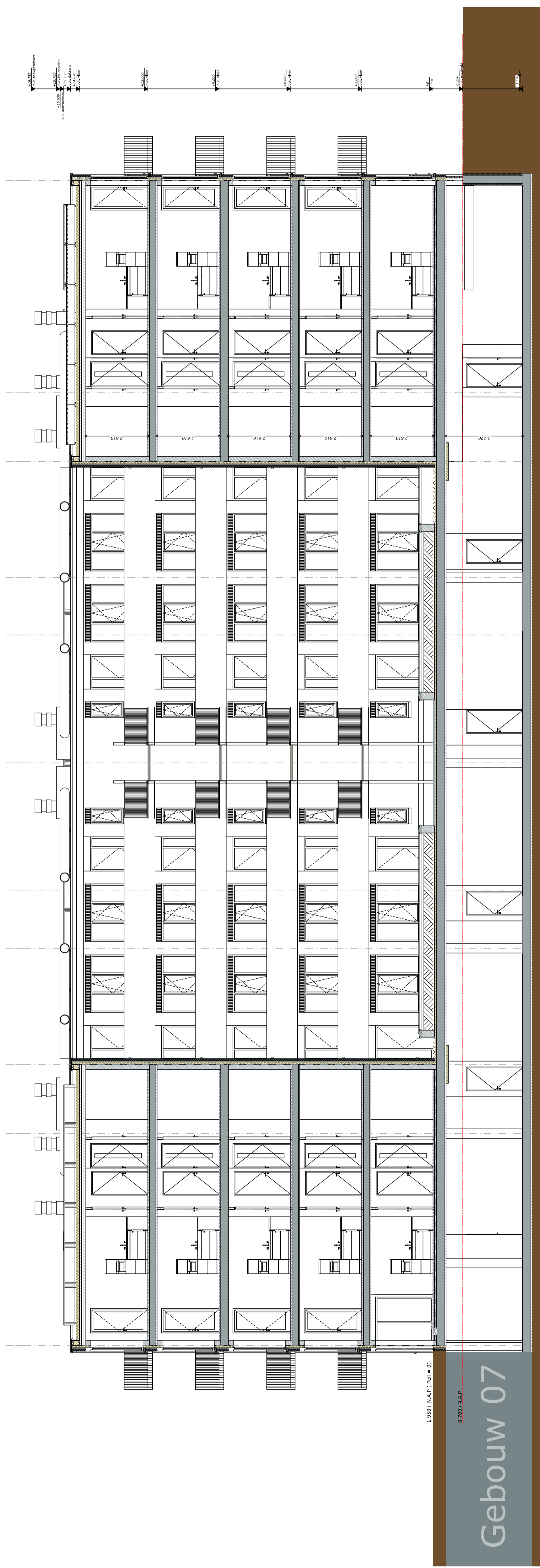
De tekening is vervaardigd conform de NEN 2767.
Auteurs, auteurs en auteurs in de aangegeven tekening
veroorzaken aansprakelijkheid voor schade van welke aard ook.
Auteurs aanvaard aansprakelijkheid voor schade van welke aard ook.
Auteurs aanvaard aansprakelijkheid voor schade van welke aard ook.

Bestandsgang:

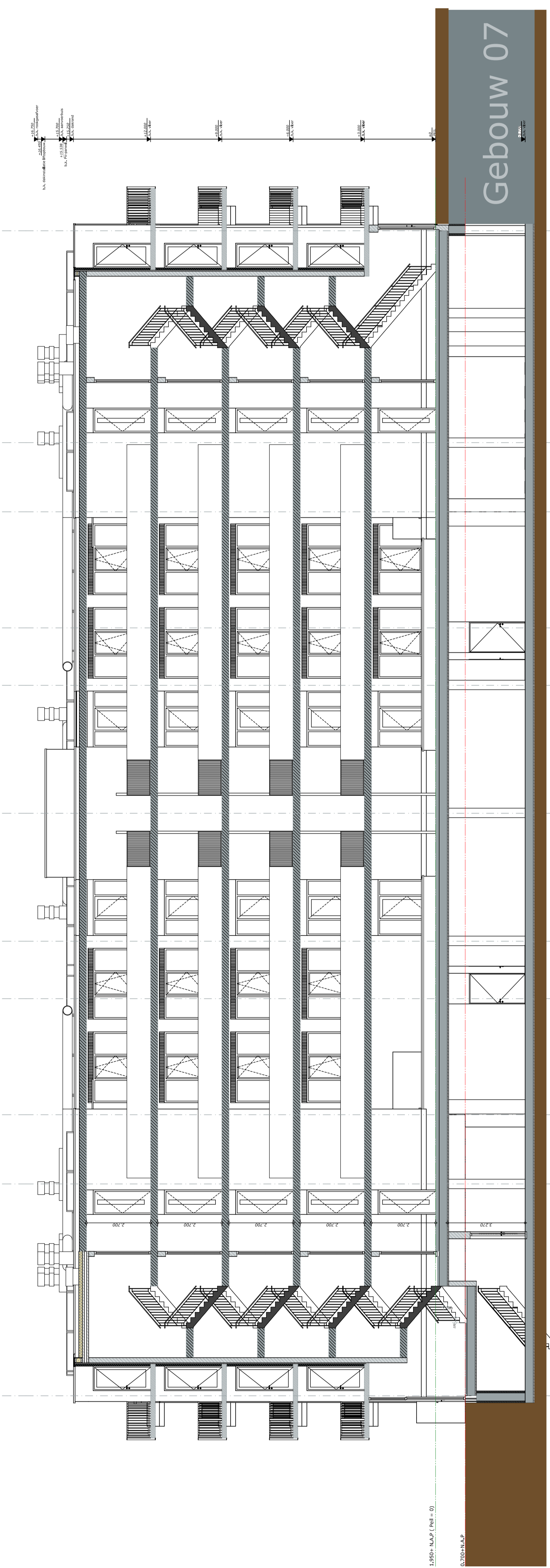
De tekening is vervaardigd conform de NEN 2767.
Auteurs, auteurs en auteurs in de aangegeven tekening
veroorzaken aansprakelijkheid voor schade van welke aard ook.
Auteurs aanvaard aansprakelijkheid voor schade van welke aard ook.
Auteurs aanvaard aansprakelijkheid voor schade van welke aard ook.

Bestandsgang:

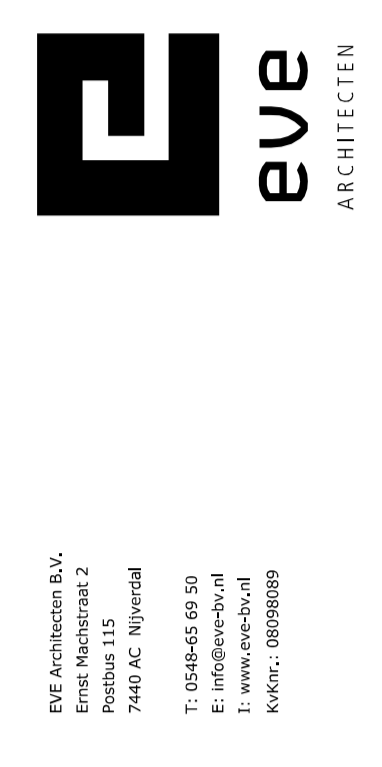
De tekening is vervaardigd conform de NEN 2767.
Auteurs, auteurs en auteurs in de aangegeven tekening
veroorzaken aansprakelijkheid voor schade van welke aard ook.
Auteurs aanvaard aansprakelijkheid voor schade van welke aard ook.
Auteurs aanvaard aansprakelijkheid voor schade van welke aard ook.



Doorsnede A-A



Doorsnede B-B



Project
Projectnaam: 1
Meno Simonsweg 101
2014 AA Haarlem

Opdrachtgever
Plaza West Haarlem B.V.
Zuidweg 1
7231 BC Gritsen

Architect
EVE Architecten B.V.
Rijnlaan 10
1105 CA Amsterdam
T: 020 664 09 00
F: 020 664 09 01
E: info@eve.nl
www.eve.nl

Ontwerper
a. Oudejans
ing. Arie-Jan Franssen
ing. Lennart Hees (DK)

Projectmanager
ing. Arie-Jan Franssen
ing. Lennart Hees (DK)

Bouwkundig tekenaar
ing. Lennart Hees (DK)

Datum getekend
5 augustus

Datum gewijzigd
26 september 2016
09 oktober 2016
20 september 2019

Tekening
Doorsneden A-A en B-B

Status
Definitief

Schaal
1:1000

Voor akkoord

(hoofd)architect projectmanager opdrachtgever
DO 2635-1-201
DEFINITIEF ONTWERP

Legenda

Het ontwerp blijft in alle tijden eigendom van EVE Architecten B.V.
 Het ontwerp kan worden gebruikt voor andere projecten van EVE Architecten B.V. te d.d. 20/11/2011
 van aanpak.

Alle wijzigingen dienen door EVE Architecten B.V. te worden
 Het ontwerp kan worden gebruikt voor andere projecten van EVE Architecten B.V. te d.d. 20/11/2011
 van aanpak.

De constructie dient te worden uitgevoerd volgens de tekening en
 tekening van de constructie.

Bestaande:
 Het ontwerp kan worden gebruikt voor andere projecten van EVE Architecten B.V. te d.d. 20/11/2011
 van aanpak.

Start documenten:
 Door tekening zijn gebaseerd op de volgende uitgangspunten:
 De tekening is gebaseerd op de volgende uitgangspunten:
 De tekening is gebaseerd op de volgende uitgangspunten:
 De tekening is gebaseerd op de volgende uitgangspunten:

Renoveer afspraken:
 Het ontwerp kan worden gebruikt voor andere projecten van EVE Architecten B.V. te d.d. 20/11/2011
 van aanpak.

Renoveer heraanpak:
 Het ontwerp kan worden gebruikt voor andere projecten van EVE Architecten B.V. te d.d. 20/11/2011
 van aanpak.

Renoveer heraanpak:
 Het ontwerp kan worden gebruikt voor andere projecten van EVE Architecten B.V. te d.d. 20/11/2011
 van aanpak.

Renoveer heraanpak:
 Het ontwerp kan worden gebruikt voor andere projecten van EVE Architecten B.V. te d.d. 20/11/2011
 van aanpak.

Renoveer heraanpak:
 Het ontwerp kan worden gebruikt voor andere projecten van EVE Architecten B.V. te d.d. 20/11/2011
 van aanpak.

Renoveer heraanpak:
 Het ontwerp kan worden gebruikt voor andere projecten van EVE Architecten B.V. te d.d. 20/11/2011
 van aanpak.

Renoveer heraanpak:
 Het ontwerp kan worden gebruikt voor andere projecten van EVE Architecten B.V. te d.d. 20/11/2011
 van aanpak.

Renoveer heraanpak:
 Het ontwerp kan worden gebruikt voor andere projecten van EVE Architecten B.V. te d.d. 20/11/2011
 van aanpak.

Renoveer heraanpak:
 Het ontwerp kan worden gebruikt voor andere projecten van EVE Architecten B.V. te d.d. 20/11/2011
 van aanpak.

Renoveer heraanpak:
 Het ontwerp kan worden gebruikt voor andere projecten van EVE Architecten B.V. te d.d. 20/11/2011
 van aanpak.

Renoveer heraanpak:
 Het ontwerp kan worden gebruikt voor andere projecten van EVE Architecten B.V. te d.d. 20/11/2011
 van aanpak.

Renoveer heraanpak:
 Het ontwerp kan worden gebruikt voor andere projecten van EVE Architecten B.V. te d.d. 20/11/2011
 van aanpak.

Renoveer heraanpak:
 Het ontwerp kan worden gebruikt voor andere projecten van EVE Architecten B.V. te d.d. 20/11/2011
 van aanpak.

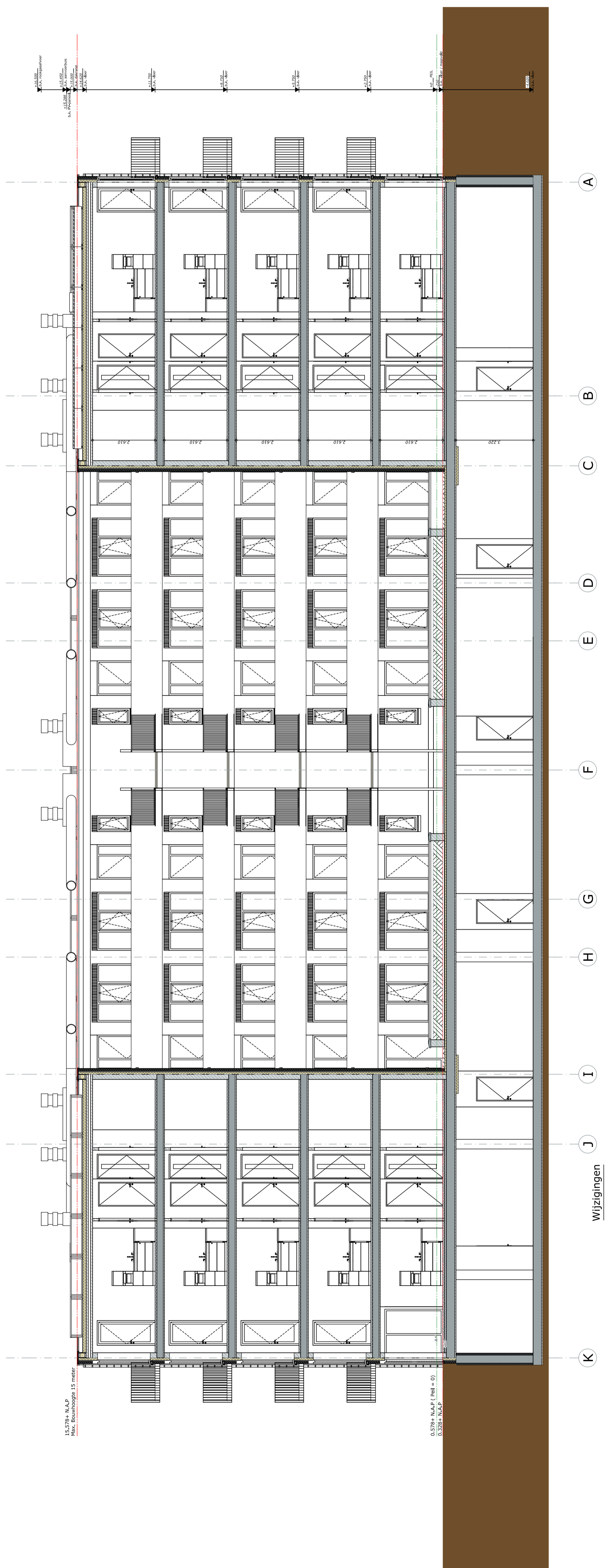
Renoveer heraanpak:
 Het ontwerp kan worden gebruikt voor andere projecten van EVE Architecten B.V. te d.d. 20/11/2011
 van aanpak.

Renoveer heraanpak:
 Het ontwerp kan worden gebruikt voor andere projecten van EVE Architecten B.V. te d.d. 20/11/2011
 van aanpak.

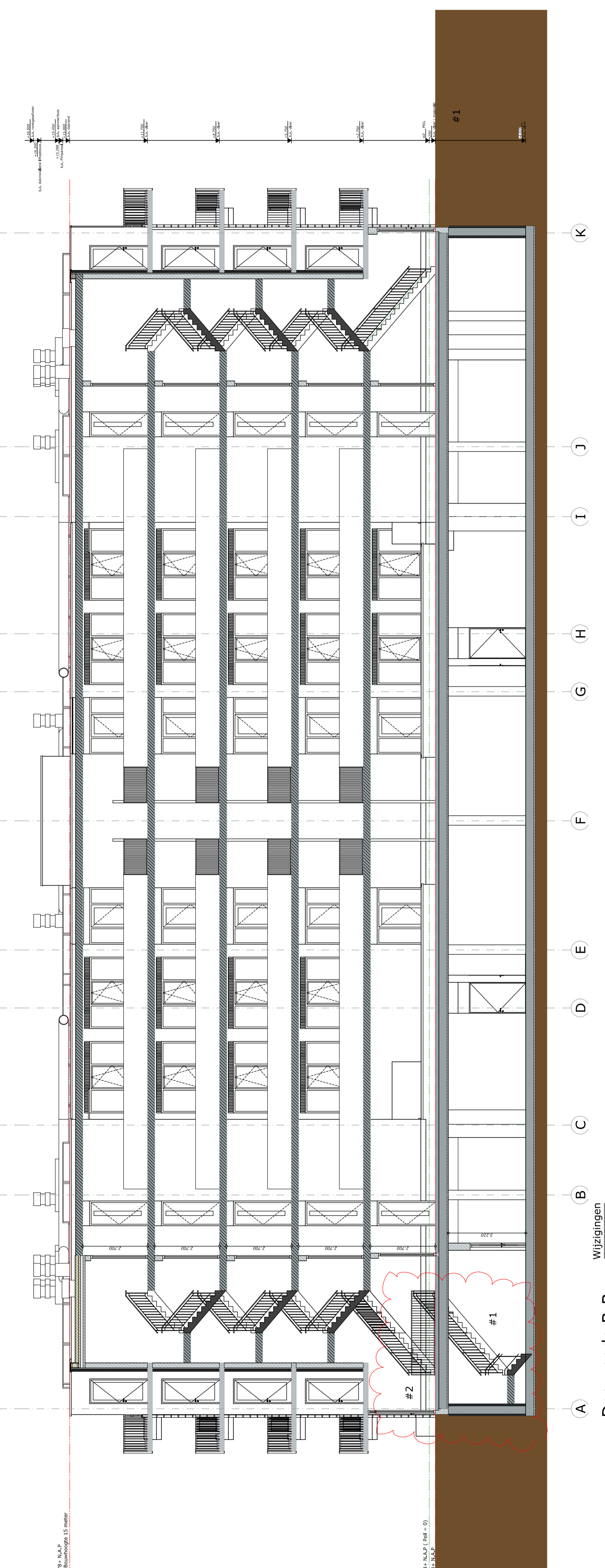
Renoveer heraanpak:
 Het ontwerp kan worden gebruikt voor andere projecten van EVE Architecten B.V. te d.d. 20/11/2011
 van aanpak.

Renoveer heraanpak:
 Het ontwerp kan worden gebruikt voor andere projecten van EVE Architecten B.V. te d.d. 20/11/2011
 van aanpak.

Renoveer heraanpak:
 Het ontwerp kan worden gebruikt voor andere projecten van EVE Architecten B.V. te d.d. 20/11/2011
 van aanpak.



Doorsnede A-A
 Algemeen Totale gebouw 1622 mm verlaagd



Doorsnede B-B
 Algemeen Totale gebouw 1622 mm verlaagd

#1 Nieuwe indeling trappenhuis
 #2 Vloerdeur 1250 mm vernooigd l.o.v. begane grond



Project

Projectnaam: 1

Projectlocatie: Memmo Simoniszweg 101

Projectnummer: 2014 AA Haarlem

Opdrachtgever: Plaza West-Haarlem B.V.

Zwaarteekening: 1

7/21 BC Grijnen

Architect: R. E. E. van Elk

Ontwerper: a. Ouwens

Projectmanager: ing. Arie-Jan Franssen

Bouwkundig tekenaar: ing. Lennart Hees (DK)

Datum getekend: 4 september 2017

Datum gewijzigd:

Tekening
 Doorsneden A-A en B-B + Wijzigingen

Status
 Definitief

Schaal
 1:100

Voor akkoord

(hoof)architect projectmanager opdrachtgever

DO 2635-1-201

DEFINITIEF ONTWERP